

## Wirtschaftliche Situation der Rehabilitation

– Unterfinanzierung und Steuerung gefährden die Branche

### RehaForum

Bonn, September 2018

**Agnes Zimolong**

»aktiva GmbH

*-Geschäftsführerin-*



**14. MCC-Fachforum**

# Wirtschaftliche Situation der Rehabilitation

## » Agenda

- Unterfinanzierung in der Rehabilitation
  - Beispiel GKV- Aktuelles Gutachten
- Auswirkungen auf
  - Markt Struktur und einzelne Kliniken
- Fazit

## Unterfinanzierung in der Rehabilitation – GKV Aktuelles Gutachten

### » Methodik zu Kalkulation leistungsgerechter Vergütungssätze in der GKV – 300 Betten Klinik

	Indikation	Menge	Preis
Personalkosten	Orthopädie Kardiologie	<ul style="list-style-type: none"> <li>▪ BAR-Vorgaben für ambulante Reha</li> <li>▪ Zusätzliches Personal für 24 h Besetzung (Kalkulation nach Arbeitsplatzmethode)</li> <li>▪ Ø - Forderungen der Personalmenge</li> </ul>	<ul style="list-style-type: none"> <li>▪ TVöD (P-Tabelle 2017b)</li> <li>▪ TV-Ärzte (VKA); CA-Kosten: Marktpreise OA-Kosten: Marktpreise</li> </ul>
	Geriatric	<ul style="list-style-type: none"> <li>▪ Qualitätssiegel Geriatr. Reha (RLP)</li> <li>▪ Personalkennzahlen Reha in Bayern</li> </ul>	<ul style="list-style-type: none"> <li>▪ Analog Ortho/ Kardio mit teilweise höherer Eingruppierung (Pflege)</li> </ul>
Sachkosten	<ul style="list-style-type: none"> <li>▪ analog Vorgutachten „Was kostet die Reha-Leistung – Kostenberechnungen auf Basis strukt. Anforderungen“</li> <li>▪ Hochrechnung m. H. der individuellen Steigerungen je Kostenposition u. indikationsspezifische Anpassungen</li> </ul>		
Kapitalkosten	<ul style="list-style-type: none"> <li>▪ indikationsspezifische Kostenermittlung nach neuer DIN 13080</li> <li>▪ Berücksichtigung gestiegener Baukosten (Baukostenindex)</li> <li>▪ Abschreibungsdauer 25 Jahre (Bau) und 8 Jahre (E&amp;A)</li> <li>▪ Finanzierung über 25 Jahre mit Zinssatz i. H. v. 4% (mittelfristige Sicht)</li> </ul>		
Unternehmerlohn	<ul style="list-style-type: none"> <li>▪ Berücksichtigung Eigenkapitalzinssatz von 5,12% (Basis: Umlaufrendite festverzinsliche Wertpapiere + unternehmerisches Wagnis); Ansatz analog Bundesnetzagentur von 2016 für Altanlagen.</li> </ul>		

- Basis: transparente Prämissen zur Menge- und Preiskomponenten
- Die Kalkulation wurde um den Unternehmerlohn erweitert.

# Unterfinanzierung in der Rehabilitation – GKV Aktuelles Gutachten

## » Struktureller Personalbedarf und Personalkosten

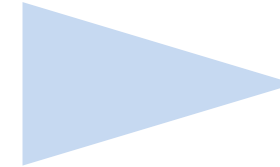
Personalmenge (VK) für je 100 Betten	Anforderung an Zielkapazität			Kosten / VK (Arbeitnehmer-Brutto)		
Berufsgruppe	Ortho	Kardio	Geriatric	Orthopädie	Kardiologie	Geriatric
Ärzte Gesamt	5,9	6,5	9,0	180.000 €	180.000 €	200.000 €
<i>dav. Chefarzt</i>	1,0	1,0	1,0	110.000 €	110.000 €	145.000 €
<i>dav. Oberarzt/Facharzt</i>	2,0	2,0	3,0	59.949 €	59.949 €	59.949 €
<i>dav. Assistenzarzt</i>	2,9	3,5	5,0	55.135 €	55.135 €	55.135 €
Psych. Psychoth./ Dipl.-Psych. BA Psychologie	1,4	2,5	1,0	44.814 €	44.814 €	47.269 €
Gesundheit- und Krankenpfleger	11,7	15,0	50,0	47.269 €	47.269 €	47.269 €
Diplom-Sozialarbeiter	1,0	1,3	2,0	37.271 €		37.271 €
Physiotherapeut	10,0		10,0	47.269 €	42.270 €	47.269 €
Sportlehrer wissensch. (Dipl., MA, BA)	1,7	7,1				
Sportl./Bew.-Therap./ Gymn.-Lehrer						
med. Badehelfer/ Bademeister						
Masseur	3,3		3,3			35.856 €
Ergotherapeut	3,3		6,7	35.856 €		37.271 €
Diätassistent	0,8	1,3	1,0	35.856 €	35.856 €	35.856 €
Logopäden			5,0			44.814 €
<b>Summe med. Personal</b>	<b>39,2</b>	<b>33,7</b>	<b>88,0</b>			

- Berechnung anhand der Vorgaben BAR sowie einer 24-Std-Versorgung (Pflegedienst & Ärztlicher Dienst)
- pauschaler Aufschlag für das nicht-medizinische Personal in Höhe von rd. 36 %

## Unterfinanzierung in der Rehabilitation – GKV Aktuelles Gutachten

### » Kalkulation Sachkosten und Kapitalkosten

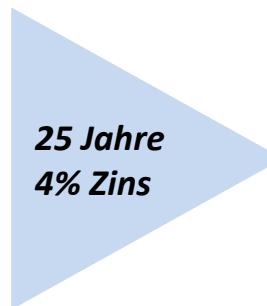
- Aktualisierung & Erweiterung **Sachkostenkalkulationen** ggü. Vorgutachten.



Sachkosten pro Tag		
Orthopädie	Kardiologie	Geriatric
37,03 €	37,03 €	43,27 €

- Die Modellklinik mit 300 stationären Rehabilitationsbetten hat einen **Gesamtinvestitionsbedarf von rd. 45 Mio. EUR** inklusive Grundstück:


Aufteilung Investitionen Neubauklinik [TEUR]	
	Gesamt
Grundstück	2.637
Herrichten und Erschließen	601
Bauwerk - Baukonstruktionen/Techn. Ausrüstung	30.038
Außenanlagen inkl. 230 Parkplätze	1.802
Einrichtung + Ausstattung	2.100
Nebenkosten ca. 23% KG 200 - 600	7.944
<b>Summe</b>	<b>45.122</b>



	Kapitalkosten pro Tag		
	Orthopädie	Kardiologie	Geriatric
AfA	18,13 €	17,09 €	18,93 €
Zins	10,46 €	9,84 €	10,94 €
<b>Kapitalkosten</b>	<b>28,59 €</b>	<b>26,94 €</b>	<b>29,88 €</b>

## » Sonderthema Unternehmerlohn

- Bereits mehrere Schiedstellenentscheidungen und auch das Landessozialgericht NRW haben das **Recht auf einen Unternehmerlohn für Sozialeinrichtungen** ausdrücklich eingeräumt.
- Eine **Relation** zwischen den **bestehenden Risiken** und den **möglichen Gewinnzuschlägen** im Pflegesatz ist dabei herzustellen. Marktrisiken in der Rehabilitation sind unstrittig vorhanden!
- Orientierung an **Gewinnaufschlägen und Eigenkapitalverzinsungen bei Unternehmen der öffentlichen Hand** führen zu Bewertungen der Bundesnetzagentur aus dem Jahr 2016 für den Geltungszeitraum 2019-2023.
- **Angewendet auf Vorhaltekosten der Modellklinik** (Kapitalkosten, Personalkosten, Anteil Sachkosten von 30 %):



	Risikoaufschlag pro Tag		
	Orthopädie	Kardiologie	Geriatric
Unternehmerlohn	7,37 €	7,03 €	12,55 €

## Unterfinanzierung in der Rehabilitation

### » Ergebnisse der aktiva Gutachten – GKV-Finanzierung

	Orthopädie	Kardiologie	Geriatric
Personalkosten	91 €	86 €	179 €
Sachkosten	37 €	37 €	43 €
Kapitaldienst	29 €	27 €	30 €
Unternehmerlohn	7 €	7 €	13 €
Summe	164 €	157 €	265 €

- Vergütungssätze in der kalkulierten Höhe sind „nicht marktüblich“
- Insbesondere die GKV tritt auf die Ausgabenbremse in der Reha
- Auch in dem **System der Rentenversicherung** werden nicht die eigentlich notwendigen Vergütungshöhen gezahlt:
  - **Hochrechnung** Gutachtenergebnisse DRV **ohne** Unternehmerlohn!:
    - **Ortho: 150-158 EUR**
    - **Kardio: 140-143 EUR**
    - **Psychosomatik: 156-166 EUR**

**Unterfinanzierung wird immer bedrohlicher für die Branche!**

# Wirtschaftliche Situation der Rehabilitation

## » Agenda

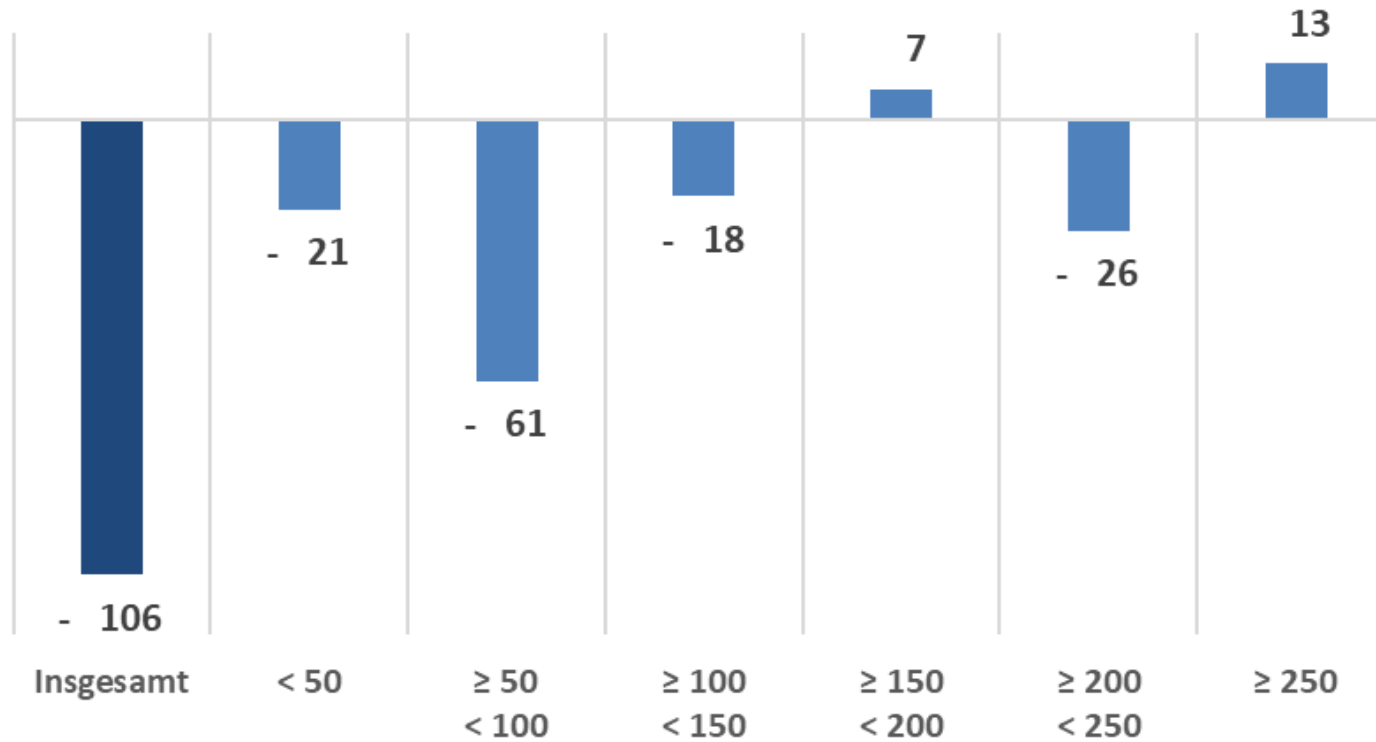
- Unterfinanzierung in der Rehabilitation
  - Beispiel GKV- Aktuelles Gutachten
- Auswirkungen auf
  - Markt Struktur und einzelne Kliniken
- Fazit



## Unterfinanzierung - Auswirkungen

### » Kleine Einrichtungen sind „Konsolidierungsopfer“

Entwicklung Anzahl Einrichtungen nach Bettengrößenklassen  
zwischen 2006 und 2016

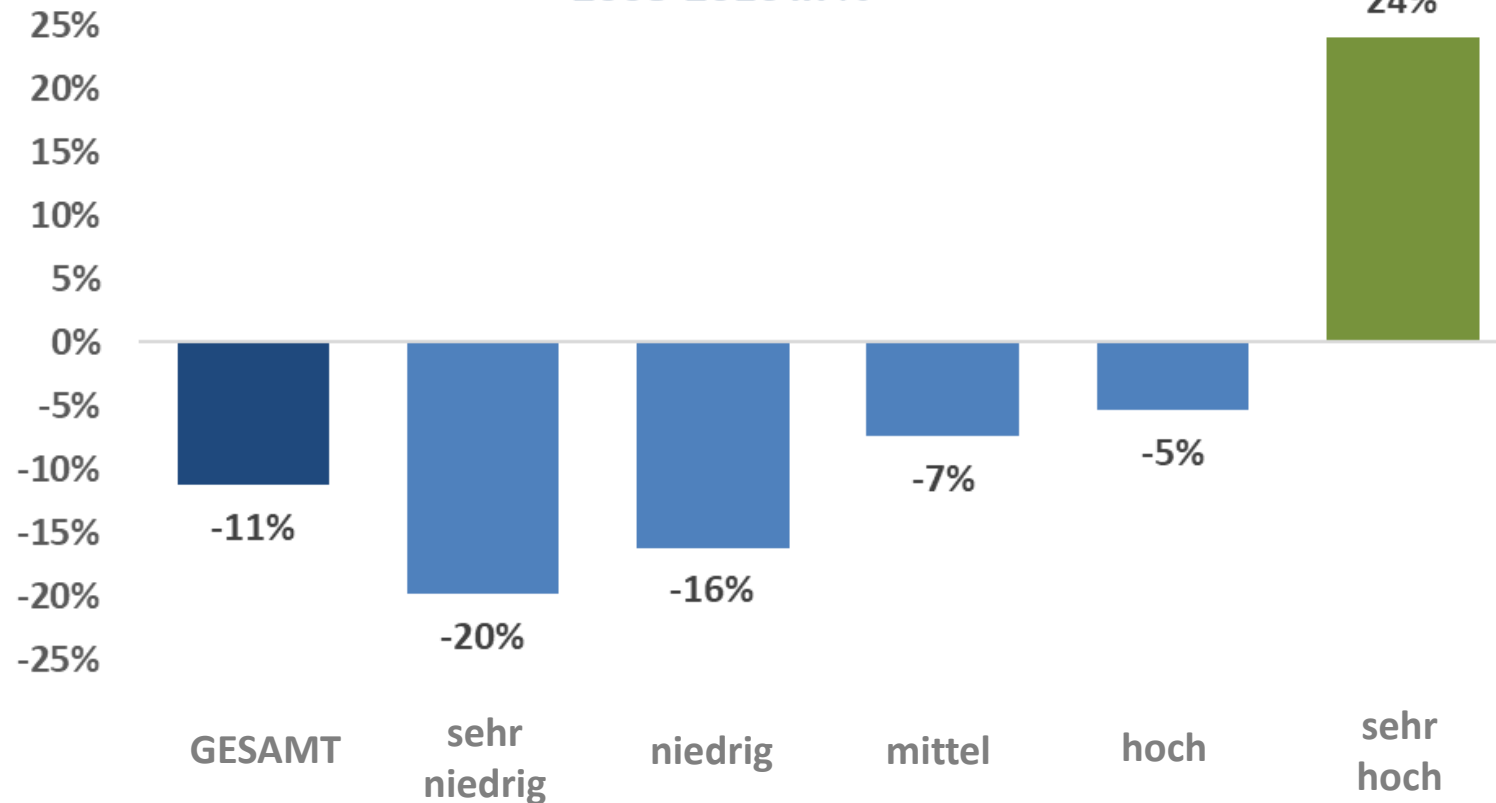


- Rückgang der Reha-Kliniken um 8,4% zwischen 2006 und 2016.
- Kleine Einrichtungen sind überproportional von Schließungen betroffen.

## Unterfinanzierung - Auswirkungen

» Rehakliniken „auf dem Land“ sterben zum Vorteil der Kliniken in Ballungsgebieten... ABER...

Entwicklung Anzahl Reha-Kliniken nach Bevölkerungseinzug  
2008-2016 in %



Quelle:

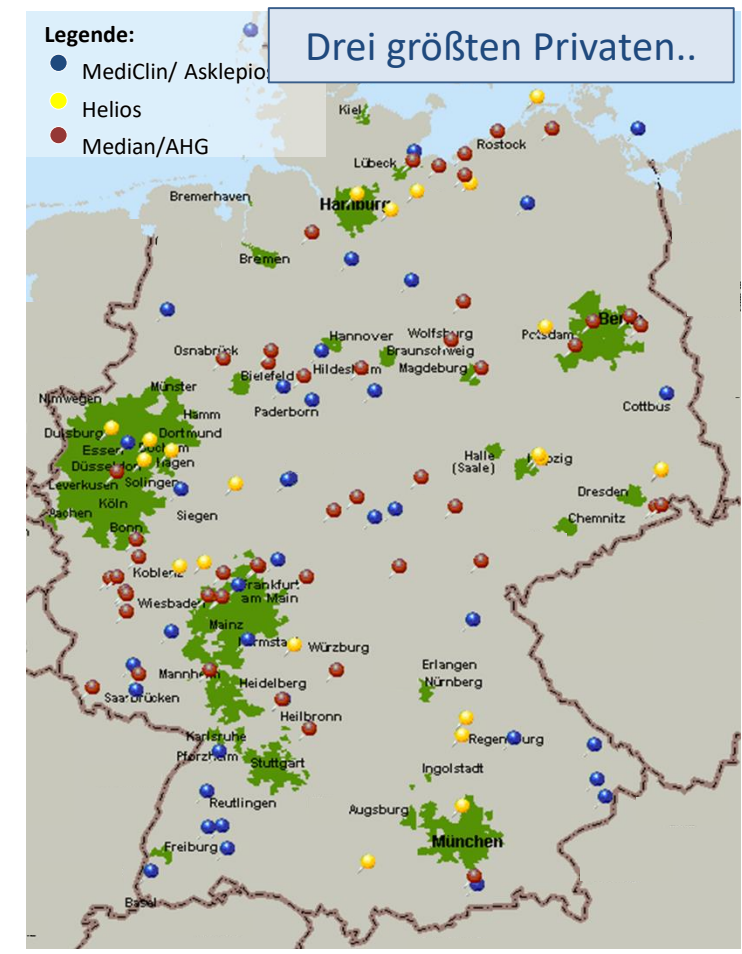
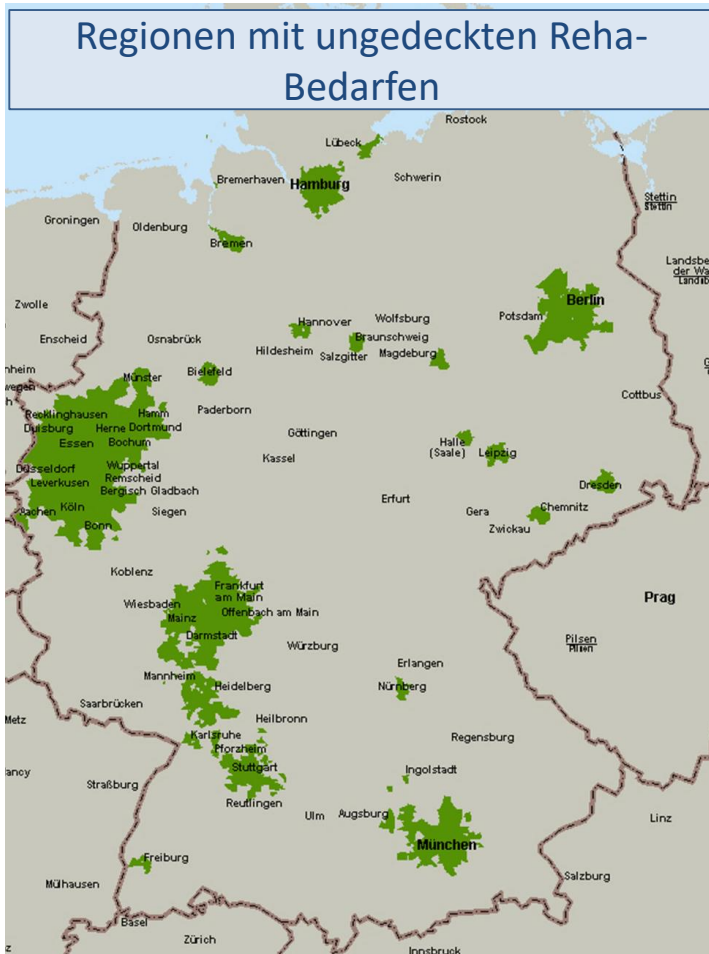
eigene Berechnungen EW im 45 Min.  
Fahrzeitradius um den Reha-Standort;

Basis:

Krankenhaus- und  
Rehabilitationsverzeichnis (2008 &  
2016)

# Unterfinanzierung - Auswirkungen

## » Investitionen in Regionen mit hohen Bedarfen an Reha-Strukturen erfolgen nicht ausreichend!



### » Fazit

- Die marktüblichen Vergütungssatzhöhen in der Rehabilitation führen nachweislich zu einer Unterfinanzierung.
- Für eine leistungsadäquate Bezahlung fehlt Geld bzw. das vorhandene Geld wird den Reha-Kliniken systematisch verwehrt.
- Mit den drängenden Herausforderungen werden die Einrichtungen allein gelassen:
  - Fachkräftemangel und Wettbewerb um Personal im Gesundheitswesen
  - Sicherstellung einer leistungsgerechten Personalvergütung
  - Investitionen in Strukturen
  - Investitionen in Vernetzung und Digitalisierung
  - Inhaltliche Weiterentwicklung & intersektorale Konzepte.
- Die politische Debatten kreisen stark um Pflege und Krankenhäuser, die Rehabilitation findet nicht ausreichend Gehör.
- Die wirtschaftliche Situation der Rehabilitation wird sich perspektivisch verschlechtern, wenn die Kostenträger nicht umdenken und ihre Ausgabenpolitik nicht ändern.

» **aktiva**

Beratung im  
Gesundheitswesen GmbH